

## Peptamen®

# Sondeernæring ved forringet gastro-intestinal funktion og malabsorption

Peptamen er en veldokumenteret sondeernæring med specifik sammensætning, som er udviklet til at imødekomme de særlige behov hos patienter med forringet gastrointestinal funktion og malabsorption.<sup>1,2,3</sup>

### ANVENDELSE

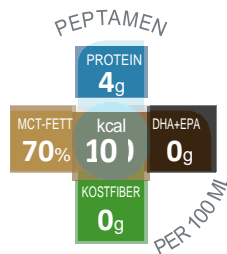
- Peptamen er særligt velegnet til patienter med forringet gastrointestinal funktion og malabsorption inklusiv kritisk syge patienter, omfattende kirurgiske indgreb, kort tarm, pankreatit og cystisk fibrose.
- Proteinkilden i Peptamen er 100% valleprotein (delvist hydrolyseret), hvilket fremmer næringsoptagelsen, fremskynder tømning af mavesæk, og mindsker risikoen for reflux.
- Fedtet indeholder 70% MCT, som lettere fordøjes og absorberes. Dette fører til en bedre tolerance og mindsker risikoen for fedtmalabsorption.
- Lav osmolaritet, 200 mOsm/l, som giver lav osmotisk belastning og bedre GI-tolerance.

### HØJ NÆRINGSTÆTHED

Peptamen kan anvendes som eneste næringskilde ved dosering > 1500 ml/dag.

### EMBALLAGE

Peptamen leveres i en 500 ml SmartFlex-emballage (halvhård plastemballage). Emballagen er nem at håndtere



og kan kobles sammen med de enterale ernæringsæt, som findes på markedet. Tom emballage presses nemt sammen og kasseres.

### OPBEVARING OG HÆNGETID

Uåbnet emballage opbevares køligt og tørt. Åbnet emballage kan opbevares i køleskab i 24 timer, hvis det er lukket til igen. Hængetid i lukket system er 24 timer.

Peptamen er en fødevarer til særlige medicinske formål og skal anvendes under lægeligt tilsyn.

### NÆRINGSFAKTA (pr. 100 ml)

Energi	100 kcal
Fedt	33 E %, 3,7 g fra MCT- og sojabønneolie
Kulhydrat	51 E %, 12,7 g fra maltodextrin, majsstivelse og glukosesirup
Protein	16 E %, 4 g fra hydrolyseret valleprotein
Laktose	Lav laktoseindhold, < 0,05 g
Gluten	Glutenfri

1. McClave SA et al. Comparison of the safety of early enteral vs parenteral nutrition in mild acute pancreatitis. Journal of Parenteral and Enteral Nutrition. 1997;21:14–20. 2. Tiengou LE et al. Semi-Elemental Formula or Polymeric Formula: Is There a Better Choice for Enteral Nutrition in Acute Pancreatitis? Randomized Comparative Study Journal of Parenteral and Enteral Nutrition. 2006;30(2):1–5. 3. Fried MD et al. Decrease in gastric emptying time and episodes of regurgitation in children with spastic quadriplegia fed a whey based formula. Journal of Pediatrics. 1992;120:569–72



## INGREDIENSER

Vand, maltodextrin, peptider fra hydrolysat\* valleprotein (mælk), mellemlange triglycerider, maisstivelse, sojabønneolie, glukose sirup, mineraler (natriumfosfat, calciumcitrat, natriumklorid, magnesiumklorid, kaliumklorid, magnesiumoxid, jernsulfat, zinksulfat, mangansulfat, kobbersulfat, natriumfluorid, kaliumjodid, natriumselenat, kromklorid, natriummolybdat), emulgator (sojalecitin, E471), fortykningsmiddel (E412), vitaminer (C, E, niacin, pantothensyre, B<sub>6</sub>, B<sub>1</sub>, betakaroten, A, B<sub>2</sub>, D, K, folsyre, biotin), surhedsregulerende middel (E525), kolinklorid, taurin, L-karnitin.

\* det anvendte enzym er non-Halal/Kosher.

## BESTILLING

Peptamen kan købes på apoteket, hos DanuCare Aps  
Telefon 71994710. [www.danucare.dk](http://www.danucare.dk)

Pakning	Varenr.	Min. bestilling
Smartflex 500 ml	2004015	12 x 500 ml

## NÆRINGSINDHOLD (pr. 100 ml)

Energi	kcal	100
	kJ	421
Fedt (33 E%)	g	3,7
- heraf mættet fedt	g	2,6
- heraf enkeltumættet fedt	g	0,22
- heraf flerumættet fedt	g	0,50
- MCT	g	2,6
- n-3	g	0,06
Kvot n6:n3		1:7,5
Kulhydrat (51 E%)	g	12,7
- heraf sukkerarter	g	0,48
- heraf laktose	g	<0,05
Kostfiber	g	0
Protein (16 E%)	g	4,0
<b>Vitaminer</b>		
Vitamin A	µg	119
- heraf betakaroten	µg	20
Vitamin D	µg	1,1
Vitamin K	µg	6,6
Vitamin C	mg	14
Vitamin B <sub>1</sub>	mg	0,15
Vitamin B <sub>2</sub>	mg	0,15
Vitamin B <sub>6</sub>	mg	0,21
Niacin	g/mg NE	0,67/2,2
Folsyre	µg	28
Vitamin B <sub>12</sub>	µg	0,25
Pantothensyre	mg	0,65
Biotin	µg	3,6
Vitamin E	mg α-TE	1,5
<b>Mineraler</b>		
Natrium	mg	74
Klorid	mg	75
Kalium	mg	115
Calcium	mg	50
Fosfor	mg	50
Magnesium	mg	20
Jern	mg	1,1
Zink	mg	1,0
Kobber	mg	0,11
Jod	µg	14
Selen	µg	6,3
Mangan	mg	0,23
Krom	µg	5,0
Molybdæn	µg	11
Fluor	mg	0,09
<b>Øvrige næringsstoffer</b>		
Kolin	mg	21
Taurin	mg	9,5
Karnitin	mg	9,1
Osmolaritet	mOsm/l	200
Osmolalitet	mOsm/kgH <sub>2</sub> O	270
Vandindhold	g/100 ml	85,3



**DanuCare**  
FOR SIKKERHED OG TRYGHED

Københavnsvej 11B, 4800 Nykøbing F, CVR. 39998882  
Tlf. 7199 4710, Fax. 7030 5165, [info@danucare.dk](mailto:info@danucare.dk), [www.danucare.dk](http://www.danucare.dk)