

INFATRINI

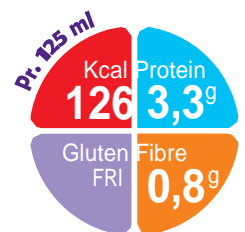
Ernæringsmæssig komplet med højt energi- og proteinindhold.

Infatrini er en energitæt, ernæringsmæssig komplet modernælkserstatning klar til brug til ernæringsmæssig behandling af sygdomsrelateret underernæring hos spædbørn, som har svækket vækst eller øgede ernæringsmæssige behov og/eller kræver væskerestriktion. Anvendes til børn i alderen 0-18 mdr. eller op til 9 kg med en fungerende mave-tarm kanal.

Infatrini er beriget med langkædede fedtsyrer, arachidonsyre (AA) og docosahexaensyre (DHA) på et niveau, der svarer til modernælk og som følger internationale retningslinjer.^{1,2}

Infatrini er også beriget med nukleotider, som findes naturligt i modernælk.³ Desuden indeholder **Infatrini** en unik præbiotika-blanding af GOS/FOS (galakto- og fruktooligosakkarider) og er naturligt fri for gluten.

1. Koletzko B et al. J Perinat Med 2008; 36:5-14. **2.** Brenna JT et al. Am J Clin Nutr 2007; 85: 1457-64. **3.** Thorell L et al. Pediatr Res 1996; 40:845-52.



VAREINFORMATION

| | Nutricia varenr. | Salgsenhed |
|-----------|------------------|--------------------|
| Infatrini | 1015064 | 24 x 125 ml flaske |
| Infatrini | 1005030 | 12 x 500 ml flaske |

