

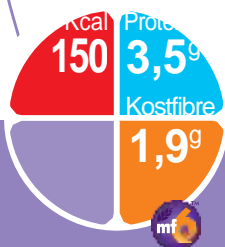
Fortini Creamy Fruit



Den første ernæringscreme til børn.
Energirig og fuldgyldig til børn over 1 år.
Indeholder mf6™-Multi Fibre.



Pr. 100 g



Fortini Creamy Fruit

Fortini Creamy Fruit er en ernæringscreme med blød konsistens til børn over 1 år. Indeholder frugt og bær og er ernæringsmæssig komplet. Fortini Creamy Fruit - *Sommerfrugt* indeholder abrikos, banan, æble, pære og citron. Fortini Creamy Fruit - *Bær og frugt* indeholder jordbær, hindbær, æble, pære, gulerod og citron. Glutenfri.

Indhold pr. 100 g

- 150 kcal
- 3,5 g protein fra valle (53%) og kasein (47%) (9 E%)
- 6,1 g fedt fra raps- og solsikkeolie (37 E%)
- 19,4 g kulhydrat primært fra maltodextrin og sakkrose. (52 E%)
- 1,9 g kostfibre (2 E%)

Anvendelse

Fortini Creamy Fruit er energirig og fuldgyldig ernæring til børn over 1 år, der kan anvendes som supplement til barnets almindelige mad eller som eneste ernæring. Fortini Creamy Fruit indeholder mf6™, en glutenfri kostfiberblanding af opløselige og uopløselige fi bre, som svarer til den sammensætning af fibre, man får gennem en sund kost. Fortini Creamy Fruit smager bedst afkølet.

Dosering

Som anbefalet af læge eller diætist.

Vigtigt

Sørg for at sikre det daglige væskebehov hvis produktet anvendes som eneste ernæring. Anvendes ej til børn som kræver fiberfri kost.

Opbevaring

Uåbnede bægre opbevares ved stuetemperatur. Efter åbning opbevares bægrene i køleskab og anvendes inden for 24 timer. Er der spist direkte af bægrene, bør eventuelle rester ikke gemmes. Mindst-holdbar-til datoer er angivet på pakken.

Ingredienser

Skummetmælk, vand, sukker, vegetabilsk fedt (raps- og solsikkeolie), frugtpuré og koncentrat (5,4 %^b, 5,3 %^a) (jordbærpuré^b (1,3 %), hindbærpuré^b (1,3 %), abrikospuré^a (1,3 %), bananpuré^a (1,3 %), æblepuré (1,3 %), pærepuré (1,3 %), citronjuice fra koncentrat (0,3%^a, 0,1%^b), maltodextrin, varmebehandlet fermenteret mælk, stabiliseringsmiddel (modificeret stivelse, pektin, johannesbrødkernemel), glutenfri kostfibermix (galaktooligosakkarider (fra mælk), gummi arabicum, oligofruktose, sojapolysakkarider, cellulose, fruktooligosakkarider, resistent stivelse), valleprotein (fra mælk), naturlige aromer (indeholder mælk), koncentreret gulerodsjuice (0,6%^b), surhedsreglerende middel (citronsyre, fosforsyre), emulgeringsmiddel (mono- og diglycerider fra fedtsyrer), risstivelse, dikaliumdihydrogenphosphat, calciumchlorid, cholinchlorid, carotenoider (indeholder soja) (beta-caroten, lutein, lycopene), cholinchlorid, kalium citrat, magnesium citrat, L-ascorbinsyre, natrium L-ascorbat, taurin, ferrosulfat pyrophosphat, zinksulfat, L-carnitin, cholecalciferol, retinylacetat, natriumselenit, nicotinamid, D-biotin, calcium D-, cuprisulfat, thiaminhydrochlorid, mangansulfat, riboflavin, pyridoxin-hydrochlorid, natriumfluorid, phytomenadion, pteroylmonoglutaminsyre, natriummolybdat, chromchlorid.

a)Fortini Creamy Fruit, *Sommerfrugt*

b)Fortini Creamy Fruit, *Bær og frugt*

Produkt navn	DanuCare varenr.	Antal/pakning
Fortini Creamy Fruit, Bær og frugt	1016006	4 bægre à 100 g
Fortini Creamy Fruit, Sommerfrugt	1016007	4 bægre à 100 g

Multifiberblanding

Fortini Creamy Fruit indeholder en unik patenteret blanding af kostfibre kaldet mf6™. mf6™ giver en optimal balance af opløselige og uopløselige kostfi bre, som forebygger og behandler diarre og forstoppelse. 2-4 mf6™ indeholder prebiotika FOS og insulin, som optimerer tarmfloraen. Mængden af kostfibre i Fortini Creamy Fruit er tilpasset børn fra 1 år.

Næringsindhold pr. 100 g

		Fortini Creamy Fruit
Energi	kcal	150
	kJ	630
Protein (9 E%)	g	3,5
Kulhydrat (52 E%)	g	19,4
- heraf sukkerarter	g	11,7
- deraf laktose	g	3,7
Fedt (37 E%)	g	6,1
- mættet	g	0,8
- monoumættet	g	3,6
- polyumættet	g	1,7
- linolsyre	g	1,3
- α -linolensyre	g	0,26
Ratio n-6:n-3		5:1
Kostfibre (2 E%)	g	1,9
- opløselige	g	1,6
- uopløselige	g	0,3
Mineraler		
Natrium	mg (mmol)	70 (3,0)
Kalium	mg (mmol)	150 (3,8)
Klorid	mg (mmol)	110 (3,1)
Kalcium	mg (mmol)	130 (3,2)
Fosfor	mg (mmol)	100 (3,2)
Magnesium	mg (mmol)	15 (0,6)
Jern	mg	1,5
Zink	mg	1,0
Koppar	mg	0,13
Mangan	mg	0,10
Fluor	mg	0,10
Molybdæn	μ g	6,5
Selen	μ g	4,6
Krom	μ g	4,0
Jod	μ g	17
Vitaminer		
Vitamin A	μ g RE	65
Vitamin D	μ g	1,9
Vitamin E	mg -TE	1,8
Vitamin K	μ g	6,5
Tiamin	mg	0,23
Riboflavin	mg	0,24
Niacin	mg NE	1,7
Pantotensyra	mg	0,50
Vitamin B ₆	mg	0,18
Folsyre	μ g	23
Vitamin B ₁₂	μ g	0,3
Biotin	μ g	6,0
Vitamin C	mg	15
Andet		
Karotenoider	mg	0,15
Carnitin	mg	3
Cholin	mg	30
Taurin	mg	11

Fortini er tilskudberettiget med der grønne recept.

Kilder: 2. Elia M et al. Systematic review and meta-analysis: the clinical and physiological effects of fibre-containing enteral formulae. *Aliment Pharmacol Ther* 2008;27:120-45. 3. Wierdsma NJ et al (Comparison of two tube feeding formulas enriched with guar gum or mixed dietary fibres). *Ned Tijdschr Diëtisten* 2001; 56: 243-247. 4. Trier, E. et al. Effects of a Multifi bre supplemented paediatric enteral feed on gastrointestinal function, *J. Pediatr Gastroenterol Nutr* 1999; 28: 595